

橋梁床板部分展開画像による表面調査

実績事例

橋梁床部分表面調査（展開図作成・データ表示システム作成）
橋梁床板のコンクリート表面点検業務において、床部分全体画像作成を作成、目視点検結果を画像上に図示、熱赤解析画像を表示可能なシステムを作成。維持管理・設計業務データとして活用

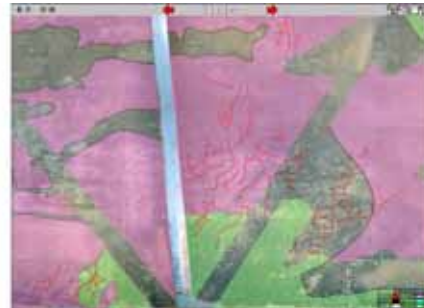
展開画像作成（橋梁床版部）



画像表示システムにおいて、目視点検結果と画像データ比較

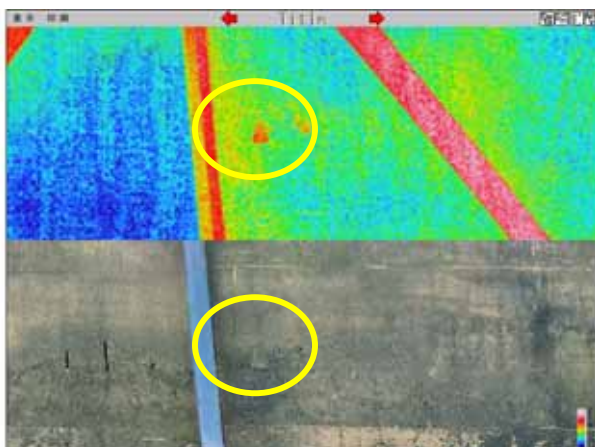


- 平面図に合致した画像作成
- 橋梁床版部可視画像と目視点検図の同時表示
- ひび割れ部位の検証



- 橋梁床版部可視画像と目視点検図の重ね表示
- 可視画像と比較することで目視点検結果を検証

可視画像と熱赤解析画像表示



- 熱赤解析画像と可視画像の同時表示
- コンクリート内部温度差上昇部位を可視画像上で確認